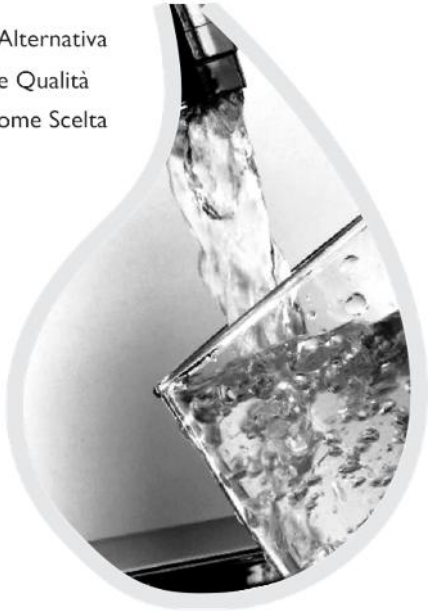


MODELLO

1v

Libretto di istruzioni

A come Alternativa
Q come Qualità
System come Scelta



Kit AQ5 modello sottolavello con rubinetto secondario

**Apparecchiatura per il
trattamento dell'acqua potabile
conforme alle normative vigenti
DM 25-2012 e DM 174-2004**

*Quest'apparecchiatura
deve essere sottoposta a
manutenzione periodica
per far sì che l'acqua,
da essa erogata,
mantenga
le sue caratteristiche
di potabilità*

AQsystem
Via Zumaglia 13 - 13843 Pettinengo BI

www.aqsystem.it
info@aqsystem.it

PROPRIETA'	pag 1
INSTALLAZIONE	
componentistica	pag 2
montaggio	pag 2
schemi d'installazione	pag 3
CORRETTO UTILIZZO E MANUTENZIONE	pag.5
SMALTIMENTO	pag 6
RICAMBISTICA	pag 6
GARANZIA	pag 6
CONFORMITA'	pag 6

PROPRIETA'

Acqua più buona! Il nostro Kit con filtro AQ5 con rubinetto 1 via rende l'acqua del rubinetto più buona e sicura trattenendo sostanze indesiderate che possono essere presenti nelle acque dell'acquedotto.

Comodità! Con il Kit AQ5 1 via si ha la comodità di avere direttamente da un rubinetto secondario l'uscita della sola acqua filtrata. Si potrà bere l'acqua del rubinetto comodamente a casa, senza più dover dipendere dalle bottiglie d'acqua.

Risparmio e meno rifiuti! Grazie al Kit AQ5 1 via si risparmia e si riducono rifiuti plastici, i costi energetici e di trasporto.

Una soluzione economica, sicura, comoda ed ecologica per tutta la famiglia! Direttamente dal rubinetto di casa, si valorizza una risorsa locale tutelando l'ambiente, riducendo i rifiuti plastici e risparmiando notevolmente rispetto all'acquisto dell'acqua in bottiglia!

Attraverso test rigorosi i nostri Kit AQ5 1 via hanno ricevuto certificazioni, sono conformi alle normative vigenti, inoltre sono prodotti interamente in Italia. I nostri Kit filtrazione acqua AQ5 sono da più di 20 anni sul mercato e garantiscono qualità e sicurezza!

Tutte le componenti dell'apparecchiatura sono di fabbricazione interamente italiana, della migliore qualità e sicurezza.

Le specifiche tecniche del filtro compreso nel Kit AQ5 1 via sono riportate nella scheda tecnica allegata a questo libretto.

SMALTIMENTO

Non disperdere il filtro AQ5 esausto nell'ambiente.

Il filtro AQ5 esausto deve essere smaltito secondo le indicazioni delle autorità locali competenti e in accordo con la legislazione vigente.

Nei territori soggetti a raccolta differenziata il filtro esausto è da considerarsi "rifiuto secco non riciclabile".

Gli imballaggi in plastica sono in LD-PE. Le componenti in cartone possono essere smaltite negli appositi contenitori della carta. Gli imballaggi vanno sempre smaltiti secondo le indicazioni delle autorità locali competenti.

RICAMBISTICA

Per qualunque componente del Kit AQ5 1 via acquistare sempre i ricambi originali dal nostro sito **www.aqsystem.it** o presso i nostri rivenditori di fiducia al fine di garantirne sempre il corretto funzionamento.

GARANZIA

Il Kit AQ5 1 via ha due anni di garanzia, a parte le componenti di consumo. **La nostra garanzia non copre in caso vengano utilizzati prodotti non originali.**

CONFORMITA'

Il Kit AQ5 1 è conforme al DM 25-2012 e DM 174-2004, disposizioni tecniche concernenti apparecchiature per il trattamento di acque potabili.

MANUTENZIONE E CORRETTO UTILIZZO

Cambiare regolarmente il filtro a fine autonomia (vedere le indicazioni riportate sulla scheda tecnica e sull'etichetta del filtro).

Quest'operazione è molto importante per far sì che l'acqua erogata mantenga le sue caratteristiche di potabilità

In caso di ufficiale dichiarazione di non potabilità temporanea dell'acqua di rete, non utilizzare il filtro e nel caso sostituirlo.

A ogni cambio filtro riportare con un pennarello indelebile sull'etichetta del nuovo filtro il numero dei litri registrato sul contalitri e la data di sostituzione. Mantenere il filtro in posizione verticale. Sull'etichetta di ogni filtro sono riportate le procedure di sostituzione, che sono molto semplici e permettono di operare intutta sicurezza igienica.






Dopo aver sostituito il filtro, far scorrere almeno 5-6 litri d'acqua prima di utilizzarla.

Verificare ad ogni cambio filtro l'assenza di perdite ed il corretto funzionamento dell'impianto stesso.

INSTALLAZIONE

COMPONENTISTICA

La confezione del Kit AQ5 1 via comprende:

- 1 filtro AQ5
- 1 gruppo testata con piastra per attacco alla parete 
- 1 contalitri 
- 1 rubinetto erogatore modello 1 via 
- 2 flessibili 
- set raccordi: 1 doppia vite 3/8, 1 doppia vite ridotta 3/8x1/8, 2 dadi 3/4F x 3/8M e 2 guarnizioni in gomma piana
- 1 valvola di prelievo 

MONTAGGIO

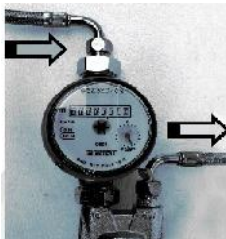
Importante: leggere attentamente le istruzioni d'uso e d'installazione. Il seguente schema fotografico è solo un supporto per facilitare l'installazione.

Per tutti i collegamenti "metallo con metallo" ove non presenti delle guarnizioni o-ring è necessario mettere abbondante teflon idraulico a cono.



- 1) **Applicare la valvola di prelievo:** chiudere il rubinetto centrale dell'acqua e se necessario montare un raccordo idraulico a "T" (non fornito nella confezione). Montare la valvola di prelievo mantenendola in posizione "chiusa" (leva nera in posizione perpendicolare).

- 2) **Montare il rubinetto 1 via:** forare il lavello con una punta da trapano n.13. A seconda del materiale di cui è composto il lavello andrà scelta la punta adatta.
A questo punto montare il rubinetto 1 via sul lavello utilizzando tutti i raccordi forniti assieme al rubinetto.
- 3) **Collegare la testata:** avvitare il contaltri sulla parte "IN" della testata utilizzando la guarnizione in gomma piana e l'apposito raccordo da 3/4F x 3/8M. La freccia sulla parte laterale in ottone del contaltri deve essere rivolta verso la testata e il filtro (la freccia deve seguire la direzione del flusso d'acqua). Il secondo raccordo 3/4F x 3/8M va fissato sull'altro estremo del contaltri (inserendo la seconda guarnizione).
- 4) **Collegare il primo flessibile:** fissare il flessibile tra la valvola di prelievo ed il contaltri. I flessibili sono già dotati di guarnizione o-ring.
- 5) **Collegare il secondo flessibile:** fissare il flessibile sulla parte "OUT" della testata mediante doppia vite 3/8. Fissare l'altro capo del flessibile sul rubinetto 1 via mediante doppia vite ridotta 3/8 x 1/8. I flessibili sono già dotati di guarnizione o-ring.



- 6) **Inserire il filtro AQ5:** rimuovere il tappo protettivo ed inserire il filtro AQ5 nella testata con un semplice mezzo giro. L'incastro è a baionetta. Seguire le indicazioni riportate sull'etichetta del filtro AQ5. Verificare che il filtro sia ben inserito e abbassare il fermo rosso che blocca il filtro AQ5 sulla testata. Mantenere il filtro in posizione verticale.



SCHEMI D'INSTALLAZIONE

